



## Ortsbeiratssitzung Unkelbach am 27.11.2019

---

- Vorstellung Sachstand Umsetzung der Maßnahmen in Unkelbach gem. „Örtlichem Hochwasserschutzkonzept Remagen“ (Fischer Ingenieurbüro GmbH) durch die Berthold Becker, Büro für Ingenieur- und Tiefbau GmbH, Bad Neuenahr-Ahrweiler
-

## **Übersicht Projekte, gem. Hochwasserschutzkonzept:**

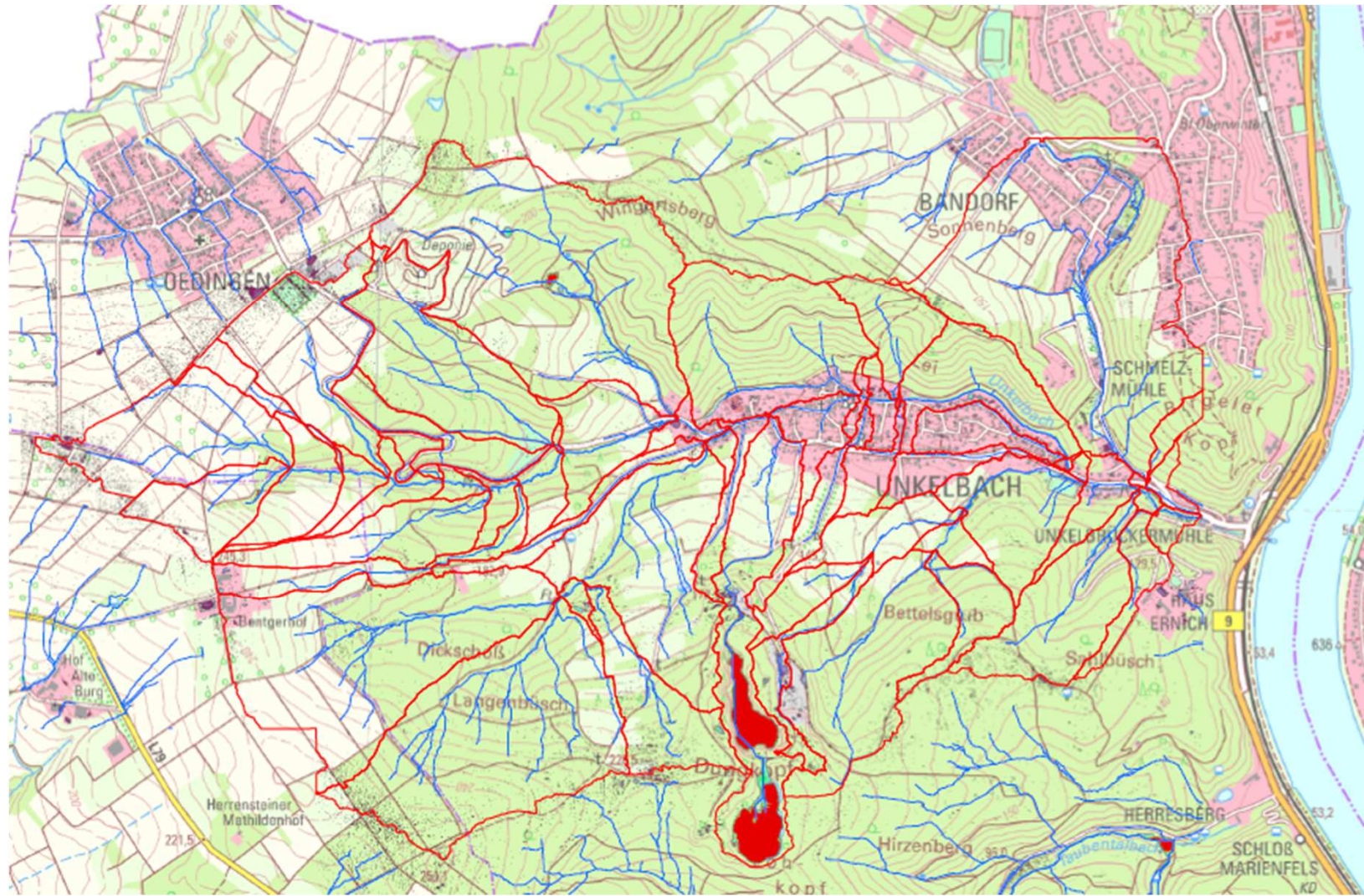
### **Maßnahmen innerhalb der Ortslage**

- **Maßnahme 12: Verbesserung Einläufe (z.T. erledigt)**
- **Maßnahme 13: Verbesserung Durchlässe Mühlenweg (erl. Frühjahr 2019)**
- **Maßnahme 14: Anhebung erodierter Gewässerverlauf**

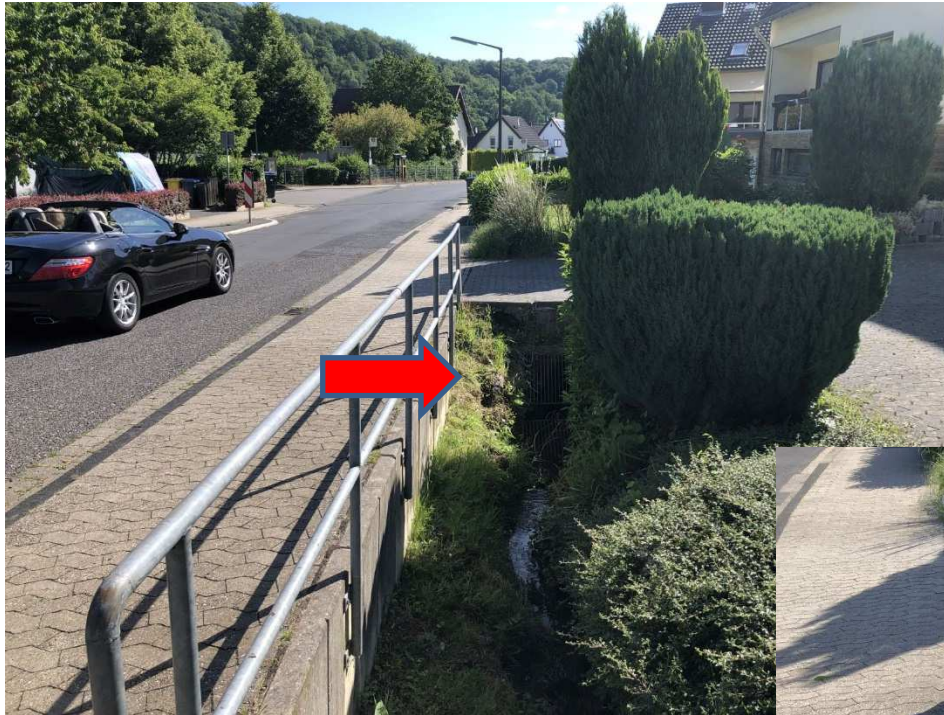
### **Maßnahmen außerhalb der Ortslage**

- **Maßnahme 11: Geschiebe-, Treibgut- und Geröllfang am Oberlauf des Unkelbachs**
- **außerdem: Überprüfung der Vorschläge von Herrn Jochen Seifert zu Ableitungen/Rückhalt des Oberflächenwassers**

# Übersichtslageplan



## Maßnahme 12: Verbesserung Einläufe



**Stelle 1, Bestand**  
Oedinger Straße  
Auf Höhe Haus Nr.13

## Maßnahme 12: Verbesserung Einläufe



### Stelle 2: Bestand

Oedinger Straße  
Auf Höhe Haus Nr.27

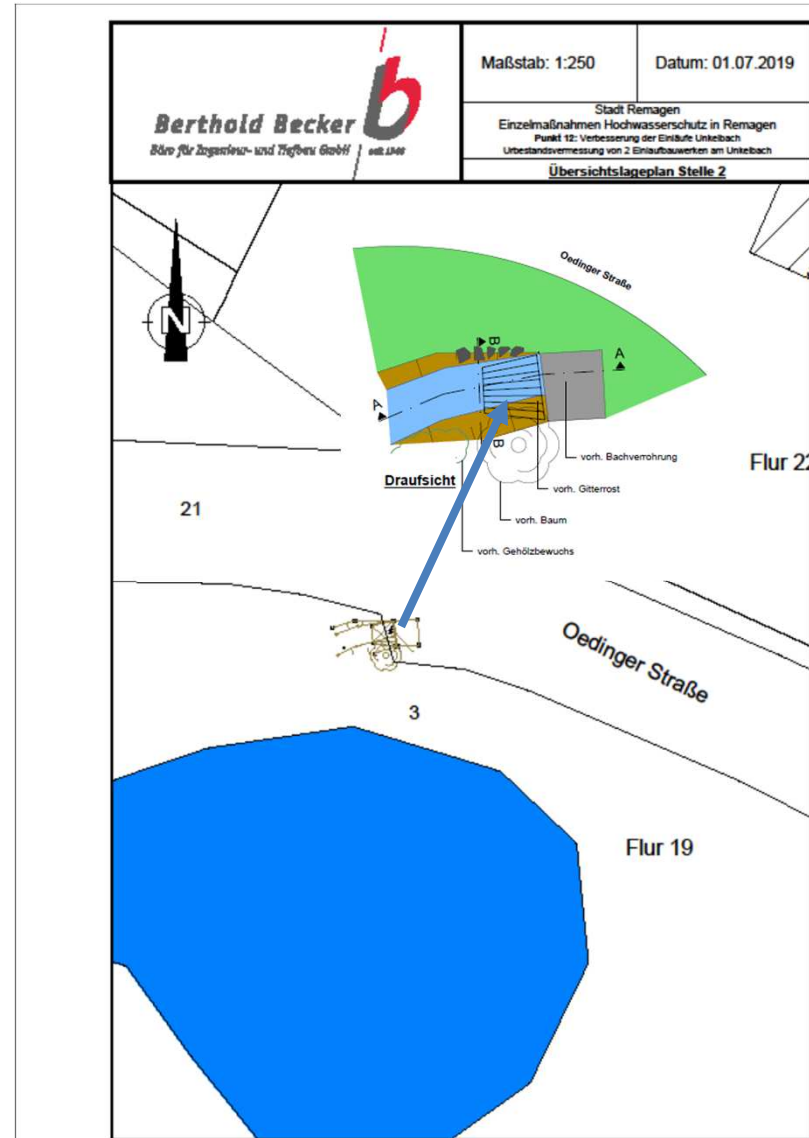
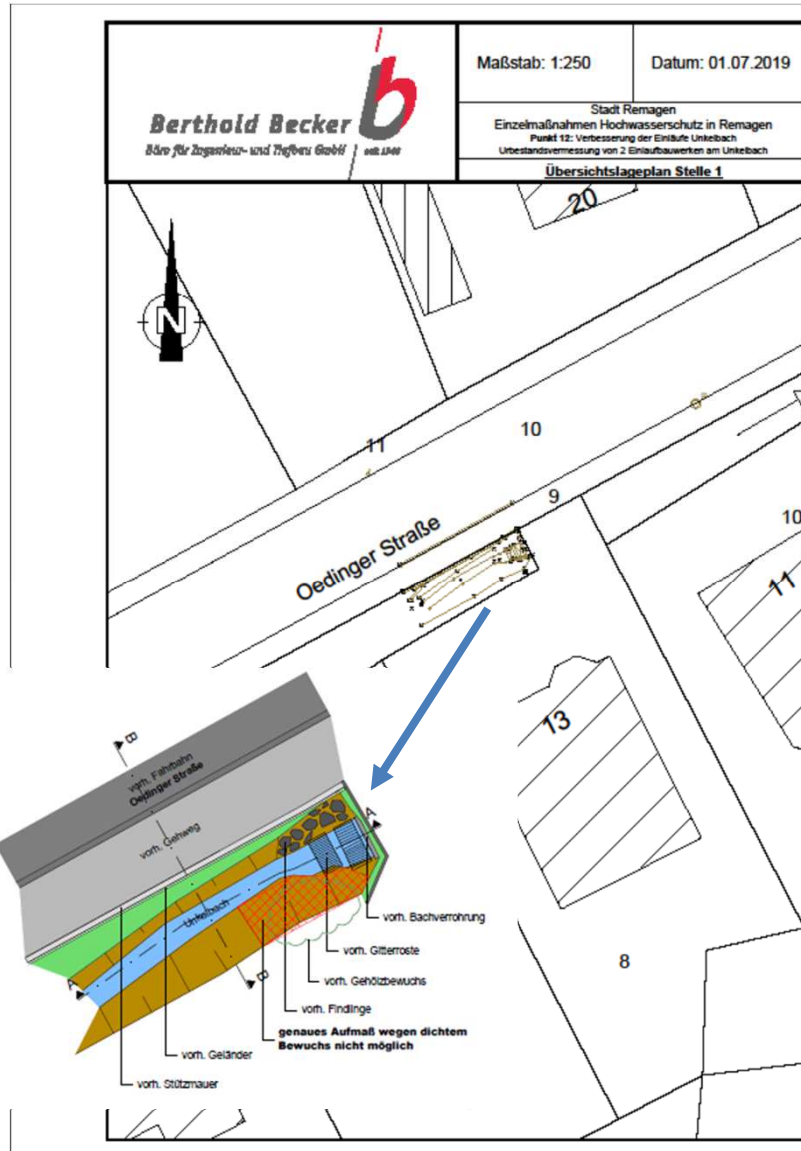


## Maßnahme 12: Verbesserung Einläufe (z.T. erledigt)



**Ortseingang Unkelbach**

# Maßnahme 12: Verbesserung Einläufe (z.T. erledigt)



## Maßnahme 12: Verbesserung Einläufe (z.T. erledigt)

### Projektstand:

- Vermessung der Einläufe 06.2019
- **Angebote der Metallbaufirmen liegen vor**

- 
- **Beauftragung Metallbaufirma**
  - **Bauausführung**



## Maßnahme 13: Verbesserung Durchlässe „Am Mühlenweg“ (Frühjahr 2019 durch den Bauhof erl.)



## Maßnahme 14: Anhebung erodierter Gewässerverlauf

- Anhebung Bachbett hinter der Bebauung am Mühlenweg ab Haus Nr.19 auf einer Länge von 310 m (Verbreiterung Bachbett, Verminderung Abflussgeschwindigkeit)



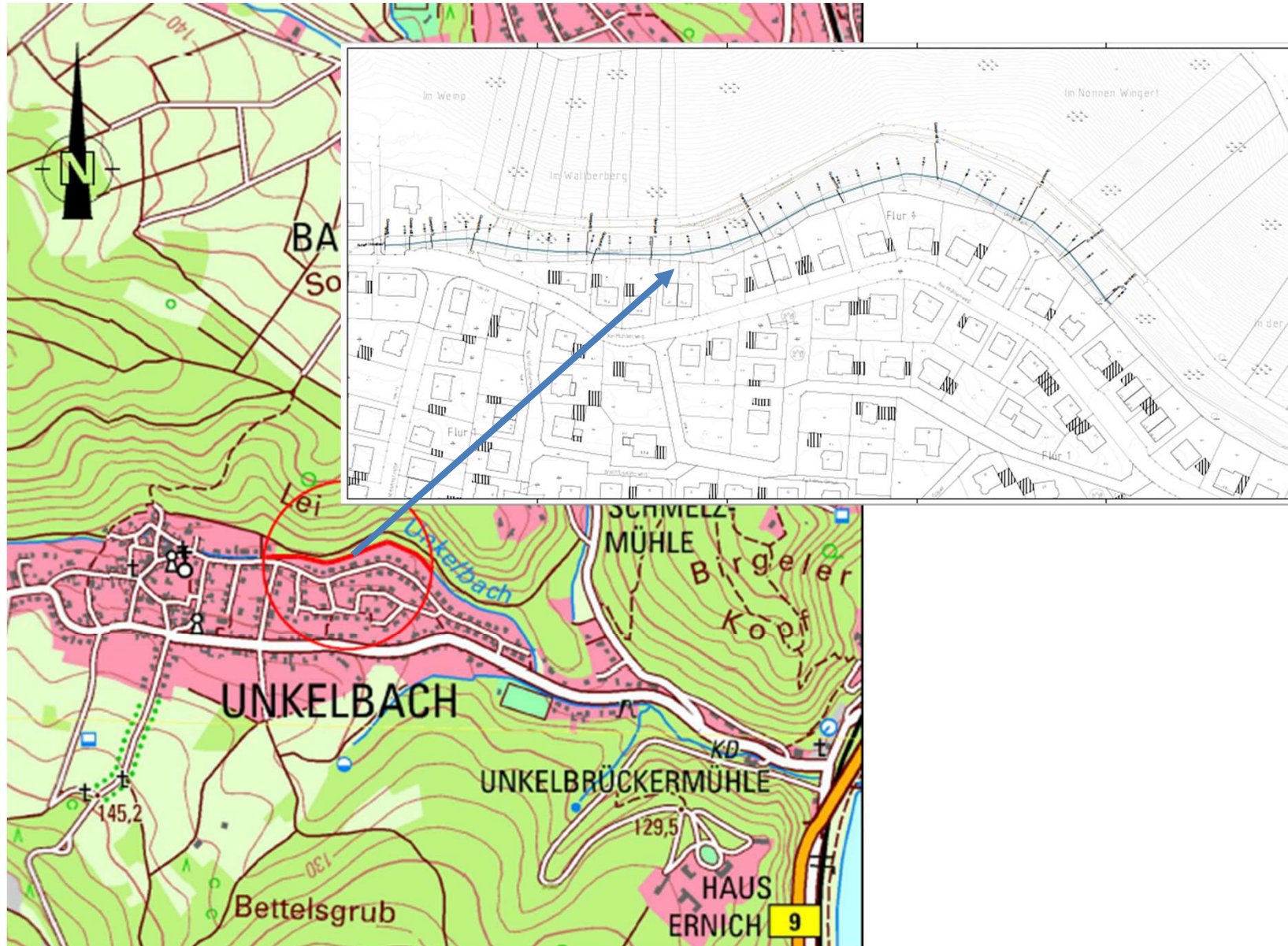
## Maßnahme 14: Anhebung erodierter Gewässerverlauf



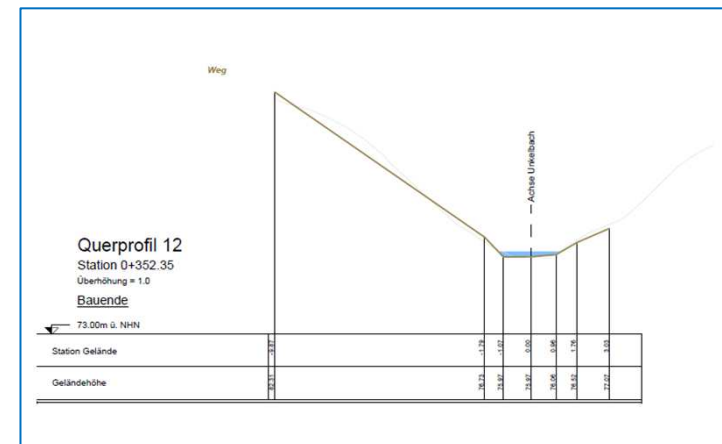
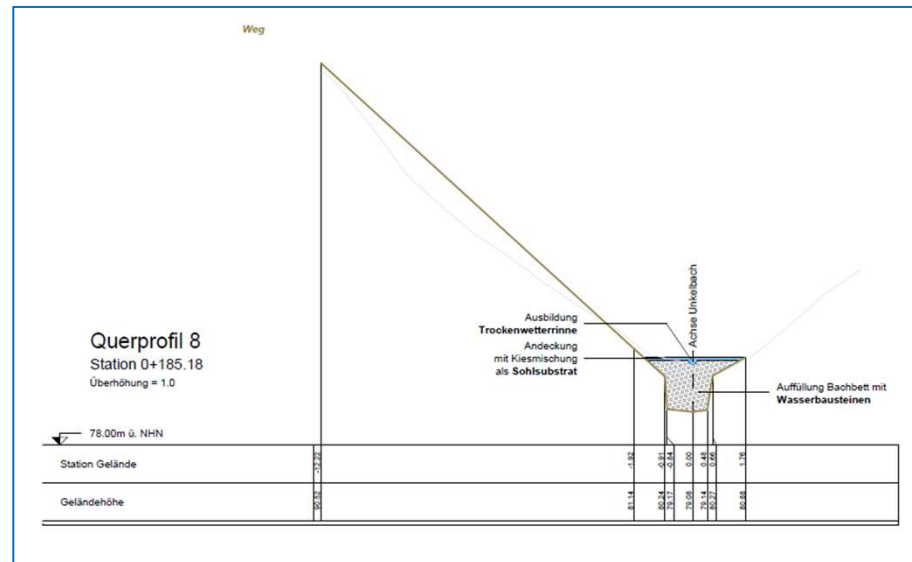
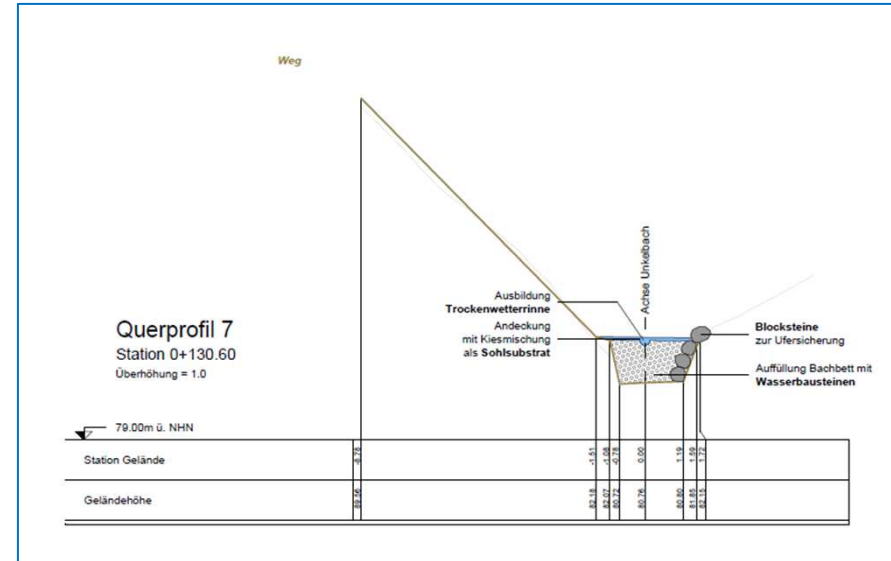
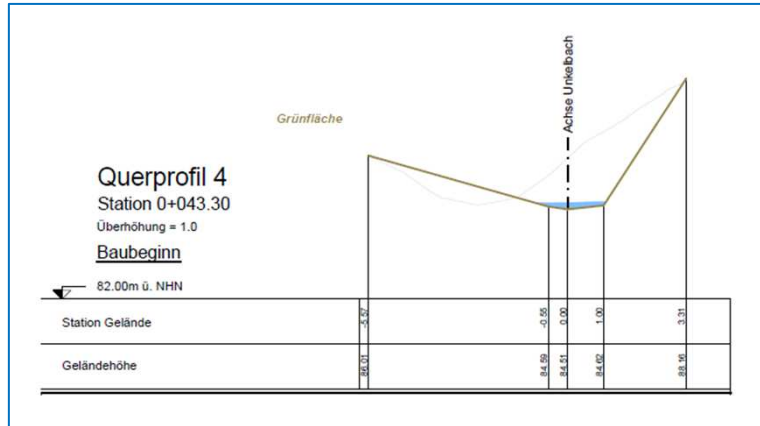
## Maßnahme 14: Anhebung erodierter Gewässerverlauf



# Maßnahme 14: Anhebung erodierter Gewässerverlauf



# Maßnahme 14: Anhebung erodierter Gewässerverlauf



## Maßnahme 12: Verbesserung erodierter Gewässerverlauf

### Projektstand:

- Ortstermin mit der Oberen und Unteren Wasserbehörde und der Unteren Naturschutzbehörde 05.2019
  - Vermessung 06.2019
  - Vorentwurf 06.2019
  - Anmeldung der Maßnahme bei der SGD zur Förderung im Rahmen der „Aktion Blau“
  - **Erstellung Fachbeitrag Naturschutz mit artenschutzrechtlicher Prüfung 07.2019 – 12.2019**
  - **Nachvermessung 11.2019**
  - **Entwurfs- und Genehmigungsplanung + Anpassung Förderantrag 12.2019**
- 
- **Gehölzschnittmaßnahmen und Umsetzung naturschutzfachlicher Vorgaben 12.2019 – 02.2020**
  - **Ausführungsplanung 02.2020/Bauausführung Sommer 2020**

## Maßnahme 11:

### Geschiebe-, Treibgut- und Geröllfang am Oberlauf des Unkelbachs

- Steinschüttungen als Treibgut- und Geröllfang im Gewässerverlauf, im oberen Bachlauf des Unkelbachs Richtung Oedingen, mit Gewährleistung des Grundabflusses



**→ Keine Errichtung  
einer Stauanlage**



**Maßnahme 11:  
Geschiebe-, Treibgut- und Geröllfang am Oberlauf des Unkelbachs**



## Vorschlag zu Maßnahme 11:

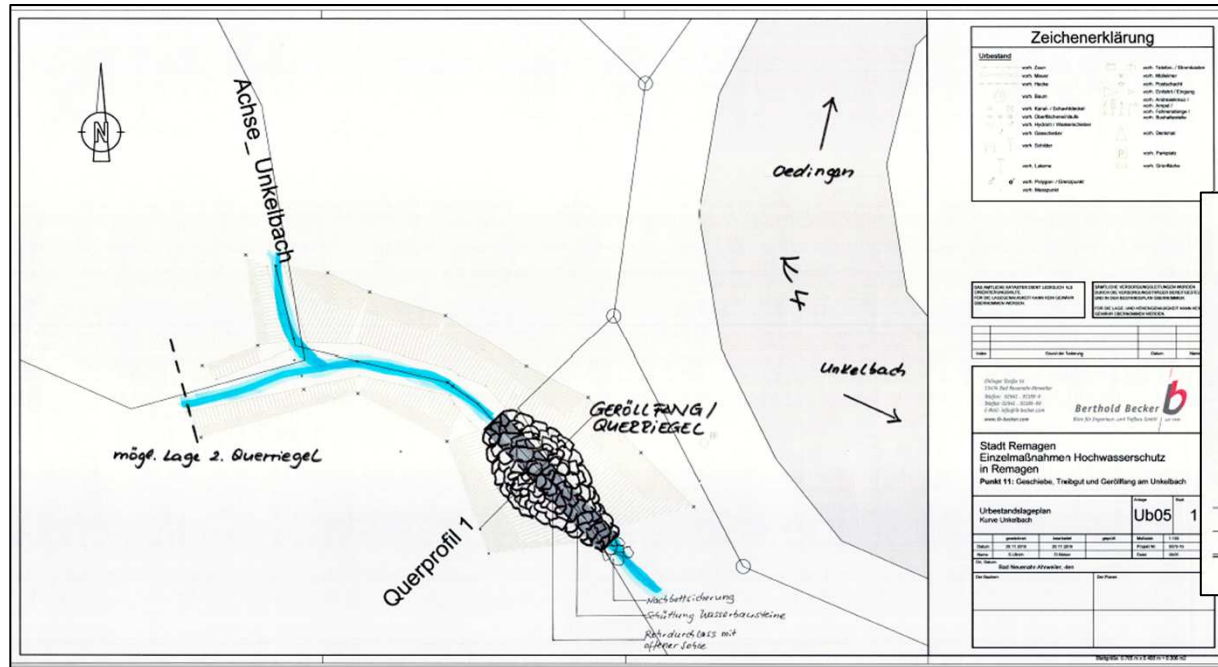
Geschiebe-, Treibgut- und Geröllfang im Bereich der vorh. Furt, einschl. Wiederherstellung der Durchgängigkeit des Baches



Einbau von Kaskaden zur Überwindung des vorhandenen Absturzes



# Maßnahme 11: Geschiebe-, Treibgut- und Geröllfang am Oberlauf des Unkelbachs



**Zeichenerklärung**

mit Fern	mit Weiden / Weidenbänken
mit Mauer	mit Weiden
mit Treibe	mit Weidenbänken
mit Baum	mit Erden / Erdfüllung
mit Kanal - Schutzkanal	mit Weidenbänken
mit Schutzkanal	mit Schutzkanal
mit Hochwasser / Hochwasserlinie	mit Weiden
mit Weidenbänken	mit Weiden
mit Weiden	mit Weiden
mit Weiden	mit Weiden
mit Weiden	mit Weiden
mit Weiden	mit Weiden
mit Weiden	mit Weiden
mit Weiden	mit Weiden

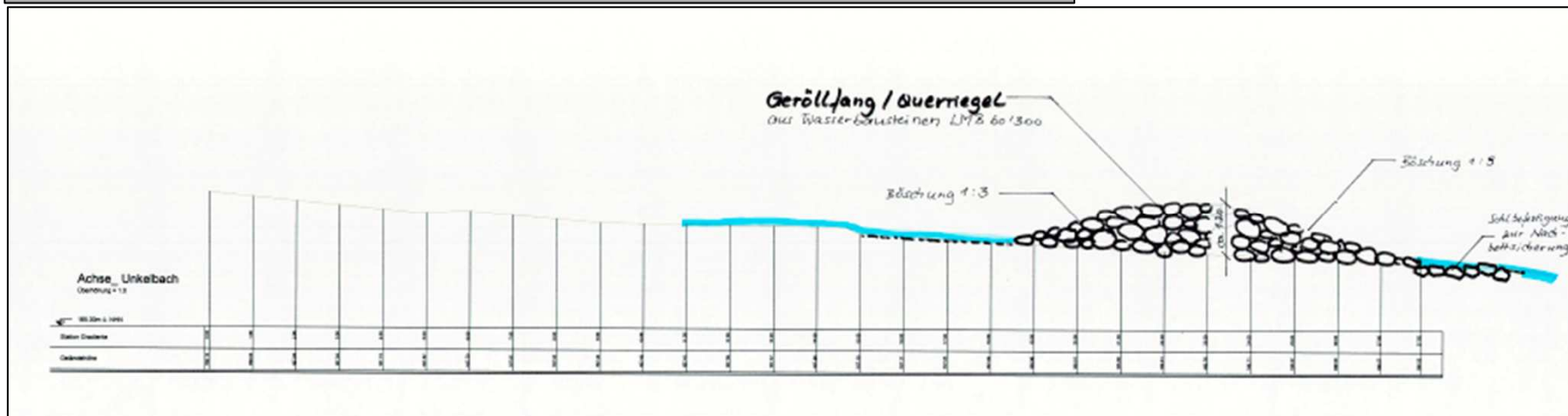
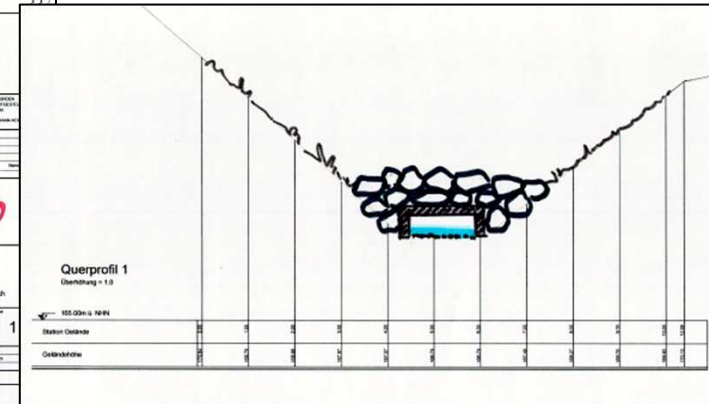
Stadt Remagen  
Einzelmaßnahmen Hochwasserschutz  
in Remagen  
Punkt 11: Geschiebe, Treibgut und Geröllfang am Unkelbach

**Berthold Becker**  
Bau- u. Ingenieurwesen

Unbestandslageplan  
Kurve Unkelbach  
**Ub05 1**

Station: 100,00m  
Datum: 01.10.2010  
Mittel: 1:100  
Plan: 1:100  
Autor: [Name]

## Vorentwurf



## **Maßnahme 11:**

### **Geschiebe-, Treibgut- und Geröllfang am Oberlauf des Unkelbachs**

#### **Projektstand:**

- Vermessung 06.2019
- **Vorentwurfsplanung 10.2019**
- 
- **Abstimmung Genehmigungsbehörde/Vorschlag zur Optimierung der Maßnahme im Bereich der vorhandenen Furt 12.2019**
- **Entwurfs- und Genehmigungsplanung 02.2020**
- **Gehölzrückschnitt im Zufahrtsbereich 12.2019 – 02.2020**
- **Ausführungsplanung 04.2020**
- **Bauausführung Sommer 2020**

## Überprüfung „Vorschläge Seifert“



### **Vorschlag:**

Abschlag vom Weg  
oberhalb vom Friedhof  
Richtung Eckelsbach



schwierige Umsetzung  
aufgrund der vorh.  
Topographie; nötige  
Abstimmung mit  
Grundstückseigentümern



## Überprüfung „Vorschläge Seifert“

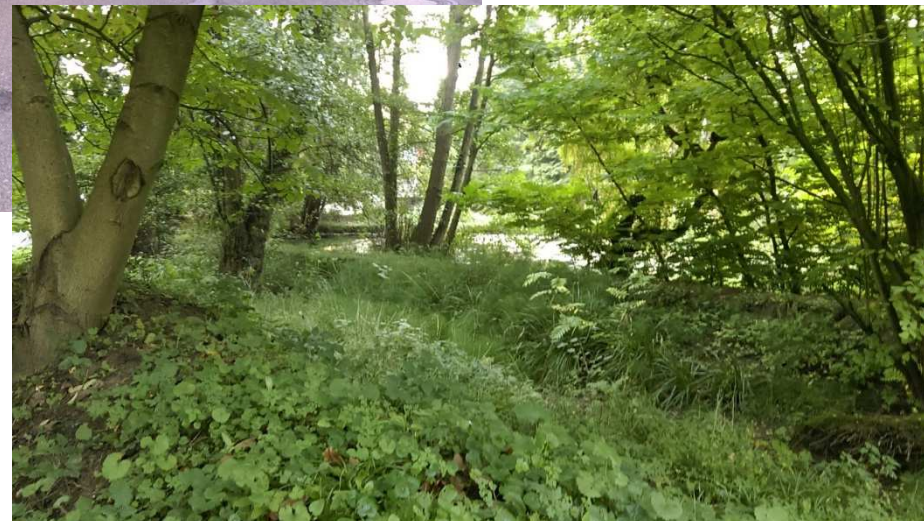


### **Vorschlag:**

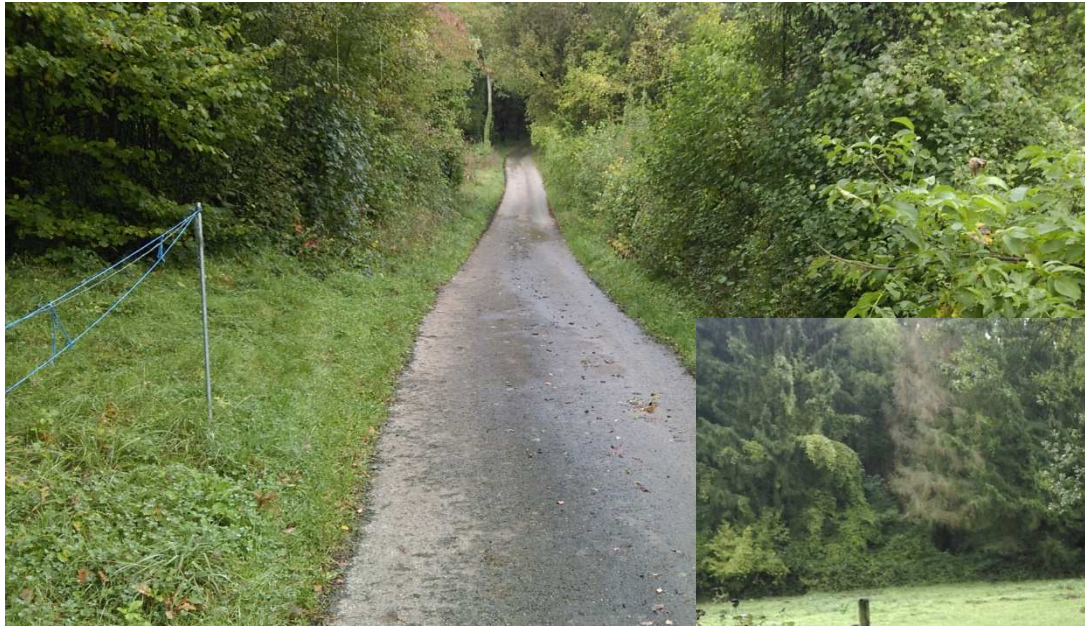
Rückhaltemulden im  
Bereich linke Straßenseite  
Ortsausgang Richtung  
Oedingen



Geringer Rückhalteraum,  
dichter Gehölzbestand;  
nötige Abstimmung mit  
den Behörden

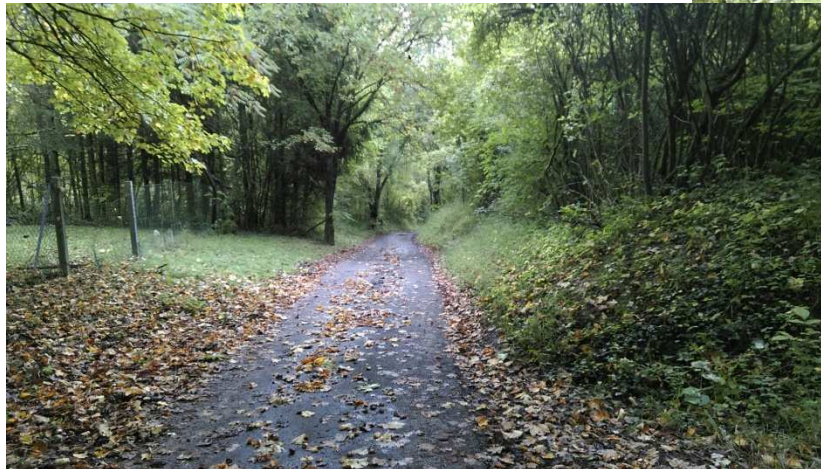


## Überprüfung „Vorschläge Seifert“



### Vorschlag:

Abschläge und Bankett  
abschälen im Bereich  
„Unter dem Schlossberg“/  
„Auf dem Schlossberg“



➡ An einzelnen Stellen möglich;  
nötige Abstimmung mit den  
Grundstückseigentümern

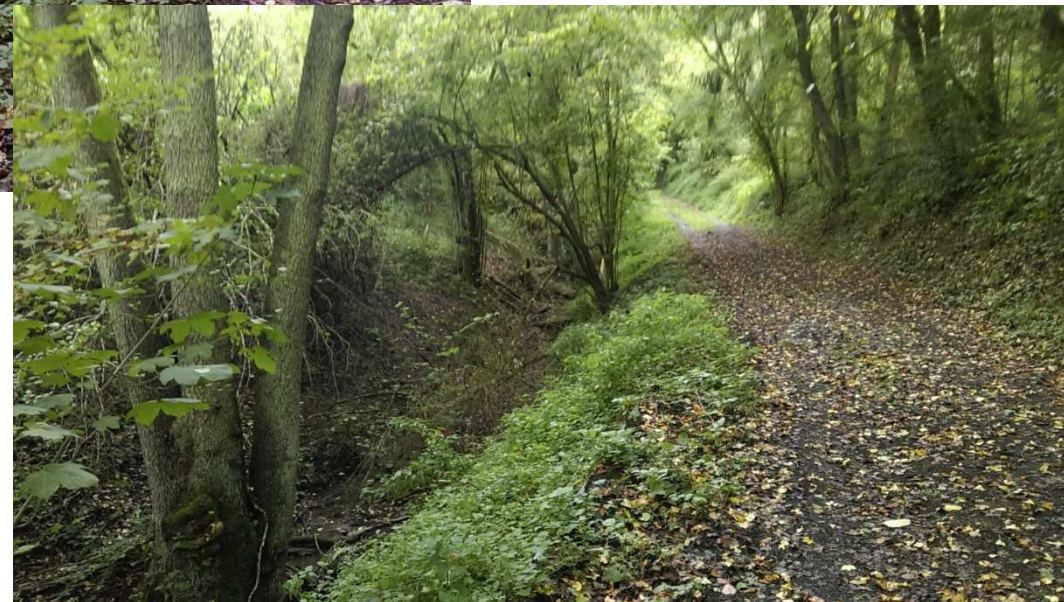
## Überprüfung „Vorschläge Seifert“



### **Vorschlag:**

Rückhaltemulden im Bereich „Im Seifen“, unterhalb der vorh. Renaturierungsmaßnahme

⇒ Geringer Rückhalteraum, dichter Gehölzbestand; nötige Abstimmung mit den Behörden





## Überprüfung „Vorschläge Seifert“



### **Vorschlag:**

Rückhaltemulden im Bereich „Im Seifen“, oberhalb der vorh. Renaturierungsmaßnahme



Geringer Retentionsraum, dichter Gehölzbestand; nötige Abstimmung mit den Behörden



## Überprüfung „Vorschläge Seifert“



### **Vorschlag:**

Abschläge herstellen,  
Bankett abschälen im  
Bereich des südlichen  
Außenbereichs der  
Ortslage  
Verlängerung Elligstraße

➡ Mögliche Umsetzung an  
einzelnen Stellen;  
Abstimmung mit den  
Grundstückseigentümern



## Überprüfung „Vorschläge Seifert“



### Vorschlag:

Abschläge herstellen,  
Bankett abschälen im  
Bereich des südlichen  
Außenbereichs der  
Ortslage, Verlängerung  
Oedinger Straße und Am  
Burggarten

⇒ Mögliche Umsetzung an  
einzelnen Stellen;  
Abstimmung mit den  
Grundstückseigentümern



## Überprüfung „Vorschläge Seifert“



### **Vorschlag:**

Abschläge herstellen,  
Bankett abschälen im  
Bereich des südlichen  
Außenbereichs der  
Ortslage  
oberhalb Wiesenstraße



Mögliche Umsetzung an  
einzelnen Stellen;  
Abstimmung mit den  
Grundstückseigentümern

## Überprüfung „Vorschläge Seifert“



### Vorschlag:

Gefälleänderung im Kreuzungsbereich „Auf dem Rennerpfad“ zur Ableitung des Wassers Richtung Süden, oberhalb Wiesenstraße

➡ Mögliche Umsetzung;  
nötige Sicherstellung der  
schadlosen Ableitung des  
Wassers



## Einlauf Außengebietswasser (gegenüber Einmündung Wiesenstraße)



## Überprüfung „Vorschläge Seifert“



### **Vorschlag:**

Ableitung von  
Straßenentwässerung K4  
und Außengebietswasser  
auf Fläche „Im Bettel“

➡ Überprüfung der  
topographischen  
Verhältnisse



## Überprüfung „Vorschläge Seifert“



**Vorschlag:**  
Wiederherstellung Furt

➡ s. Maßnahme 11





## **Überprüfung „Vorschläge Seifert“**

### **Weiteres Vorgehen:**

- **Abgleich der Fließwege**
- **Abstimmung mit dem Bauamt, den Genehmigungsbehörden und den Grundstückseigentümern zur Umsetzung von zusätzlichen Maßnahmen im Außengebiet**

Vielen Dank für Ihre  
Aufmerksamkeit!